



Specificații

Specificațiile imprimantei

Lățime media	1080 mm
Lățime imprimabilă	1074 mm
Paper Gap Low/High	1.3 mm/2.1 mm
Margine, rol (fa), dreapta, stânga, spate)	3, 3, 3, 3 mm
Margine, coală (fa), dreapta, stânga, spate)	3, 3, 3, 17 mm
Tip cerneală K/CMY	Cu pigmenți/Vopsea
Capacitate cerneală	Cartu[e 110 ml ± 0.1%
Acuratețe distanțiale	± 0.25 mm or ± 0.1%
Porturi	Ethernet 10/100
Memorie	256 Mb
Formate de date	Emulates HP-GL, HP-GL2 and RTL-Pass
Drivere de imprimare (Windows GDI)	Windows 95, 98, NT, 2000, XP doar 32 bit
Drivere de imprimare (AutoCad HDI)	2002, 2004, 2005, 2006
Nivel de zgomot	< 53 dB

Viteze

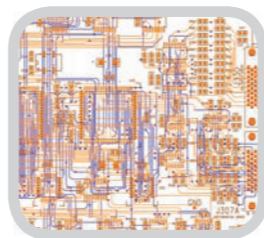
Mod Mod High Speed 360	1 min. 31 sec (A0)
Mod Highest Quality 360	3 min. 16 sec (A0)
Mod Standard 720	5 min. 35 sec (A0)
High Quality 720	10 min. 3 sec (A0)
Mod Standard 1440	22 min. 13 sec (A0)
Mod Highest Quality 1440 x 2880	1 h. 37 min. 22 sec (A0)

Dimensiuni

Dimensiuni (WxDxH)	1766 x 662 x 983 mm
Greutate imprimantă	58.7 kg
Greutate stand	18.8 kg

Condiții medii de funcționare

Temperatură:	15° C – 28° C
Umiditate relativă (fără condens)	40% – 65%
Mediu	Temperatură 10° C (50° F)–35° C (95° F) Umiditate 20%–80% RH, fără condens
Valori de mediu în care este garantată acuratețea imprimării	Temperatură 15° C (59° F)–28° C (82.4° F) Umiditate 40%–60% R H, fără condens
Variații	Temperatură 2° C/h sau mai puțin Umiditate 5%/h sau mai puțin



Cel mai apropiat distribuitor autorizat de echipamente Xerox pentru formate mari, este:

XEROX®

Technology | Document Management | Consulting Services

Xerox 7142
Imprimantă pentru formate mari

Prezentare



Ideal pentru nevoile dumneavoastră. Ideal pentru viteza de care aveți nevoie.

Echipament CAD, rapid, full color

